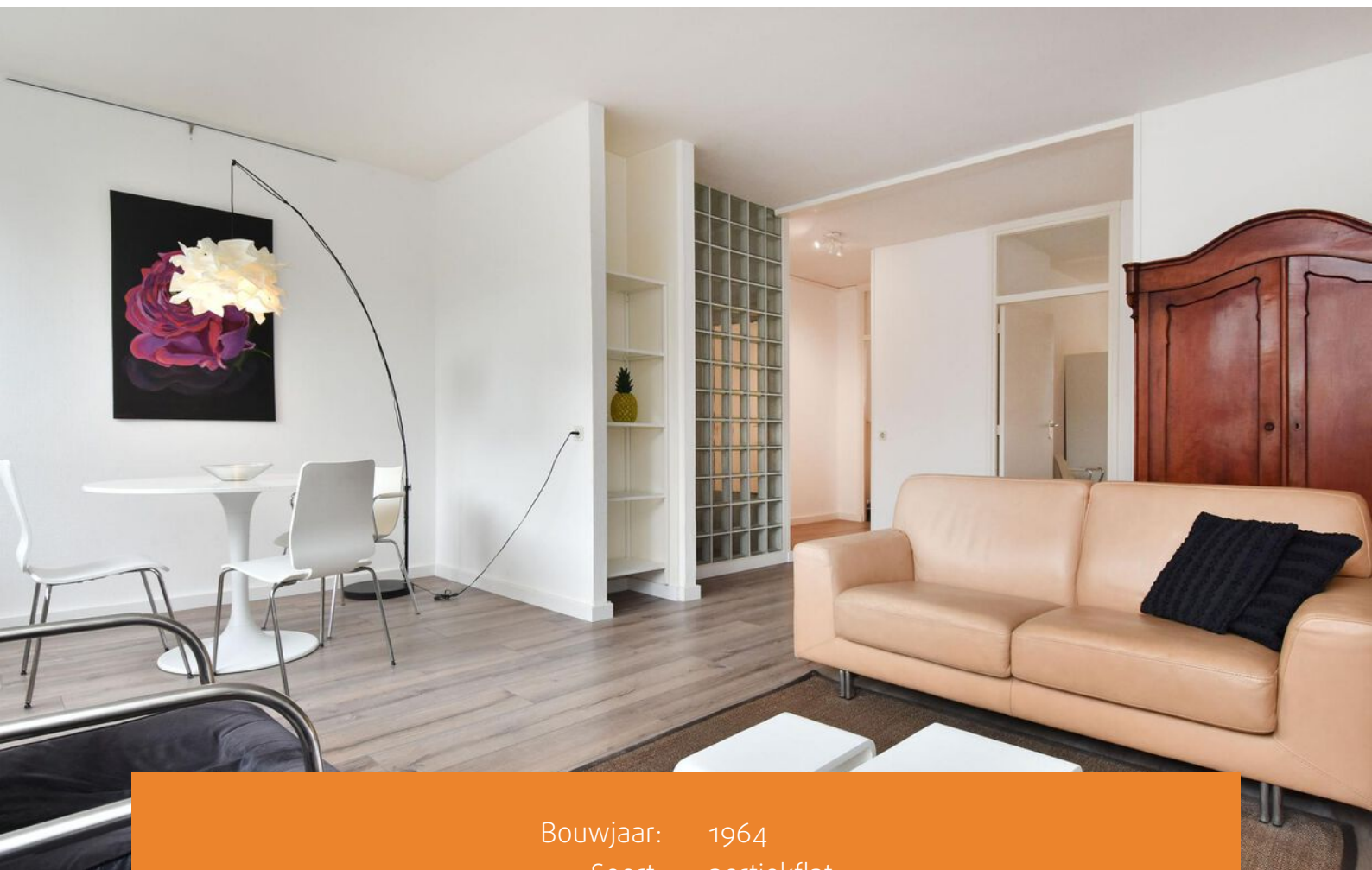




Wonen in Waldeck

'S-GRAVENHAGE
Willem Pijperstraat 19

Kenmerken & specificaties



Bouwjaar:	1964
Soort:	portiekflat
Kamers:	2
Inhoud:	198 m ³
Woonoppervlakte:	61 m ²
Perceeloppervlakte:	0 m ²
Overige inpandige ruimte:	1 m ²
Gebouwgebonden buitenruimte:	7 m ²
Externe bergruimte:	6 m ²
Verwarming:	blokverwarming
Isolatie:	dubbel glas
Energielabel:	D

Omschrijving

Licht en zeer goed onderhouden licht 2-kamer appartement op de 1e verdieping met ruim balkon aan de achterzijde van het gebouw en berging in de kelder. Op loopafstand van de winkels, tramlijn 3 en het vernieuwde Kijkduin met strand zee en duinen.

Deze woning is instap klaar en biedt starters een comfortabele en verzorgde woning. Wacht niet langer.....

Bezichtigingsafspraken via e-mail.

Indeling:

Gesloten portiek met bellentableau, kleine trap naar de eerste woonlaag, entree woning: Hal met garderobe, meterkast en bergkast.

De ruime L-vormige woon/eetkamer bevindt zich aan de voorzijde. Door de grote raampartijen valt het licht hier heerlijk naar binnen.

Aan de achterzijde bevindt zich de grote slaapkamer die toegang geeft tot de moderne badkamer met inloopdouche en wastafelmeubel.

Separaat toilet met fonteintje. De moderne keuken met ontbijtbar is voorzien van diverse inbouwapparatuur en geeft eveneens toegang tot het balkon.

In de kelder bevindt zich een separate (fietsen)berging, die makkelijk bereikbaar is via het achtergelegen parkeerterrein.

Voor indeling en maatvoering verwijzen wij u naar de plattegronden.

Wat u verder wilt weten:

- gerenoveerd in 2017
- rondom dubbel glas
- energielabel D
- actieve Vve, bijdrage: € 180,34 per maand (inclusief € 50 voorschot stoken)
- Eigen grond
- berging in de onderbouw
- parkeren op eigen achterterrein

De woning is gelegen in de rustige en groene Componistenbuurt. Het winkelcentrum Waldeck met alle voorzieningen is naast de deur. Met de tram- en busverbindingen op loopafstand bent u snel in het centrum van Den Haag. Strand, zee en duinen, alsmede de Internationale school bevinden zich eveneens op loop-/fietsafstand.

Interesse in dit huis? Schakel direct uw eigen NVM-aankoopmakelaar in.

Uw NVM-aankoopmakelaar komt op voor uw belang en bespaart u tijd, geld en zorgen. Adressen van collega NVM-aankoopmakelaars in Haaglanden vindt u op Funda

















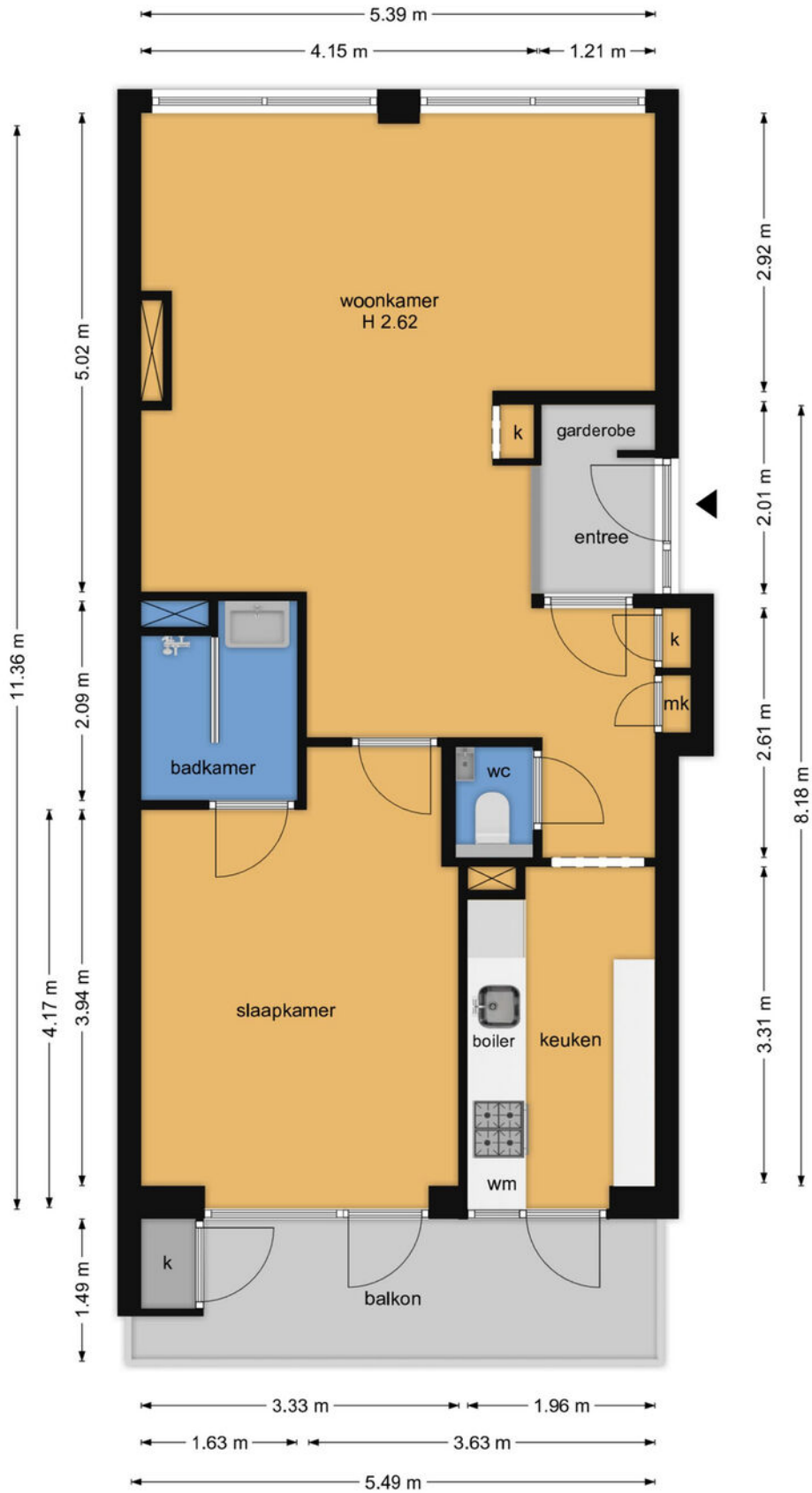








Plattegronden



1e woonlaag

Plattegronden

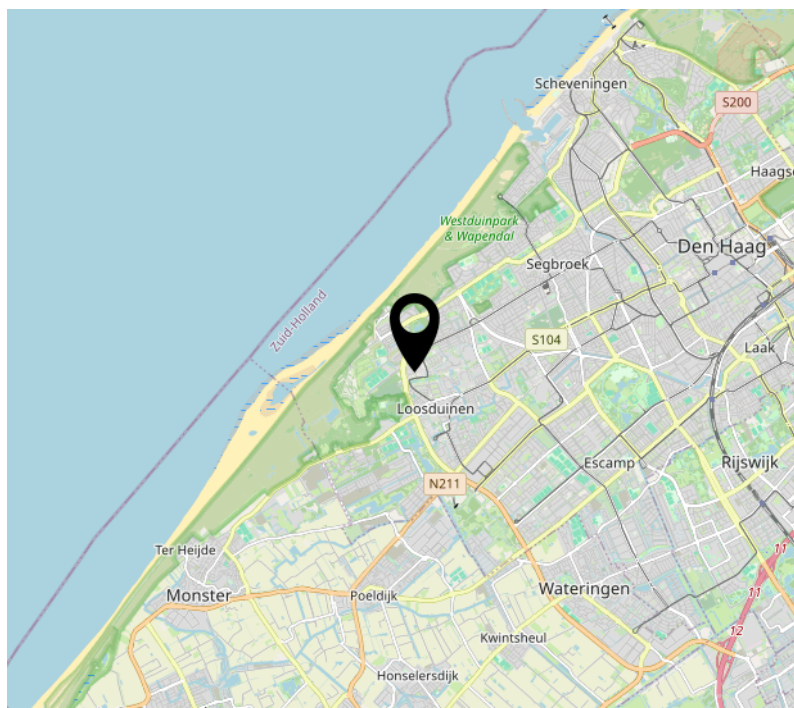
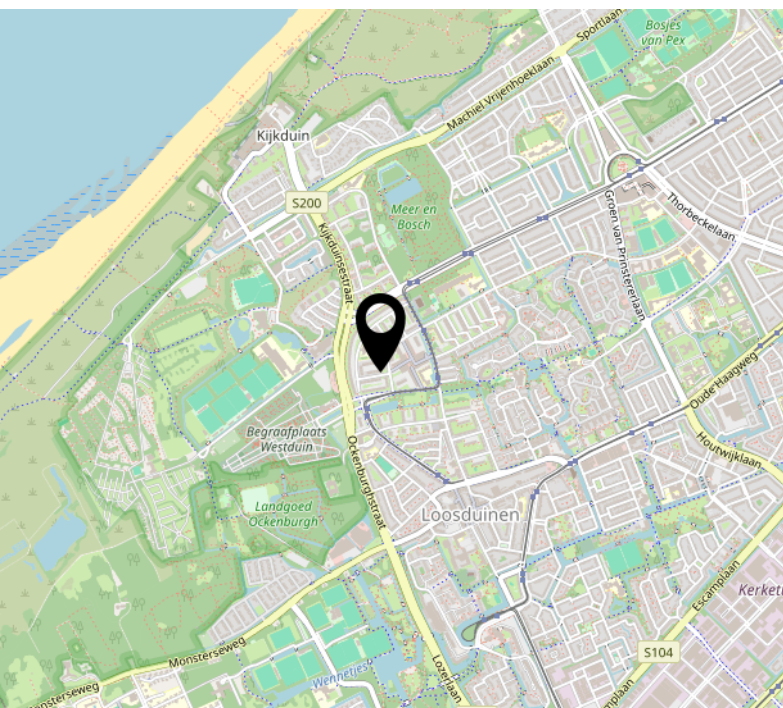
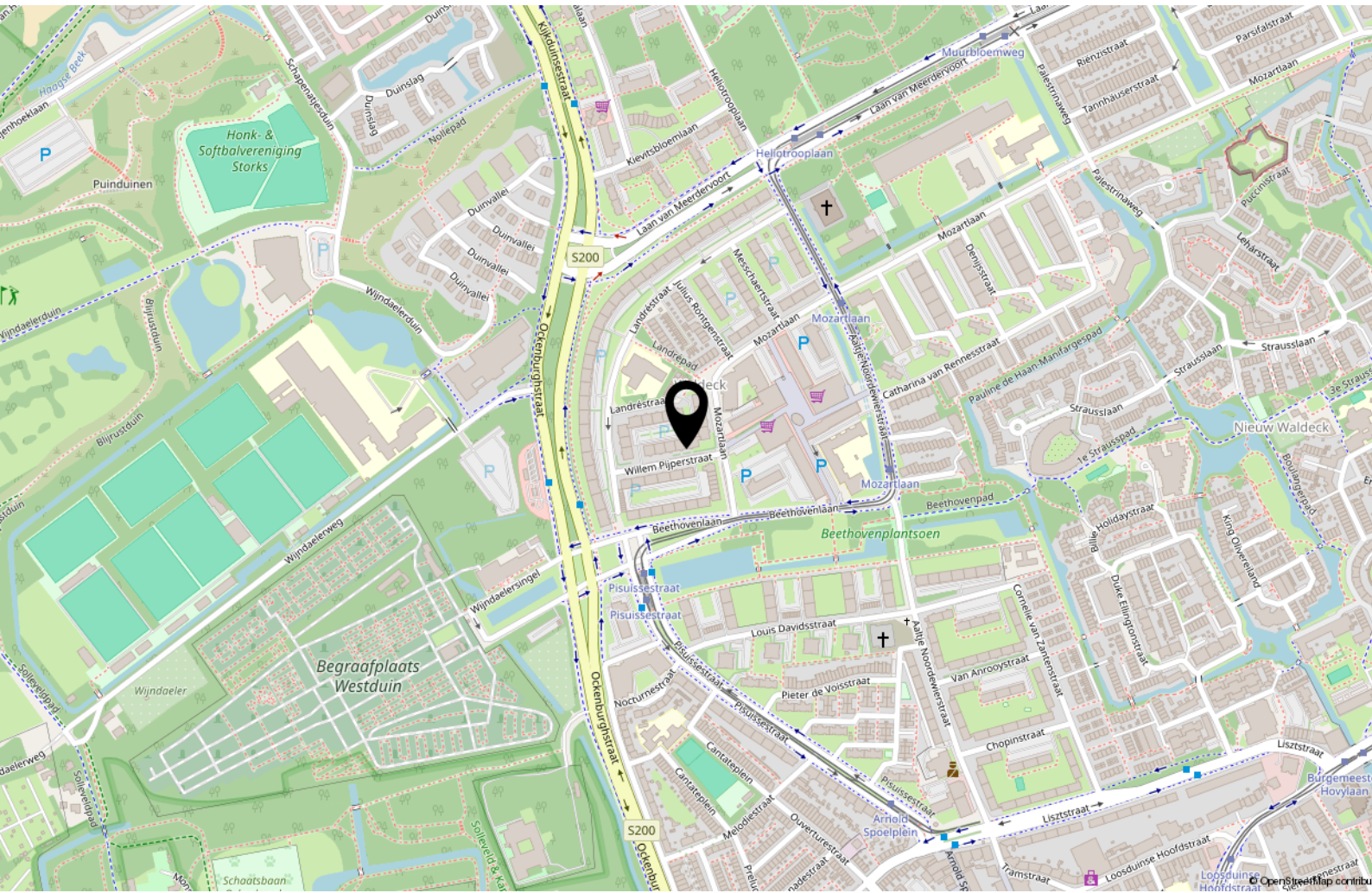
← 1.68 m →

↑ 3.50 m ↓



berging
H 2.40

Locatie op de kaart



Lijst van zaken

	Blijft achter	Gaat mee	Ter overname
Woning - Interieur			
Verlichting, te weten			
- opbouwspots/armaturen/lampen/dimmers	X		
- losse (hang)lampen	X		
- biedemeier			X
-	X		
Raamdecoratie/zonwering binnen, te weten			
- overgordijnen	X		
- jaloezieën	X		
Vloerdecoratie, te weten			
- laminaat	X		
Overig, te weten			
- schilderij ophangstelsel		X	
Woning - Keuken			
Keukenblok (met bovenkasten)			
	X		
Keuken (inbouw)apparatuur, te weten			
- kookplaat	X		
- koel-vriescombinatie	X		
Keukenaccessoires, te weten			
- wasmachine			X
Woning - Exterieur/installaties/veiligheid/energiebesparing			
Warmwatervoorziening, te weten			
- boiler	X		

Bekijk deze woning online!



Willem Pijperstraat 19, 'S-Gravenhage



<https://www.thuismakelaar.nl/aanbod/woningaanbod/'s-gravenhage/koop/huis-7862059-Willem-Pijperstraat-19/>



Interesse?



Laan van Meerdervoort 653
2564 AB 'S-Gravenhage

070-4041950
welkom@thuismakelaar.nl
www.thuismakelaar.nl